



## Installation de l'Alliance pour l'Environnement

*AllEnvi*

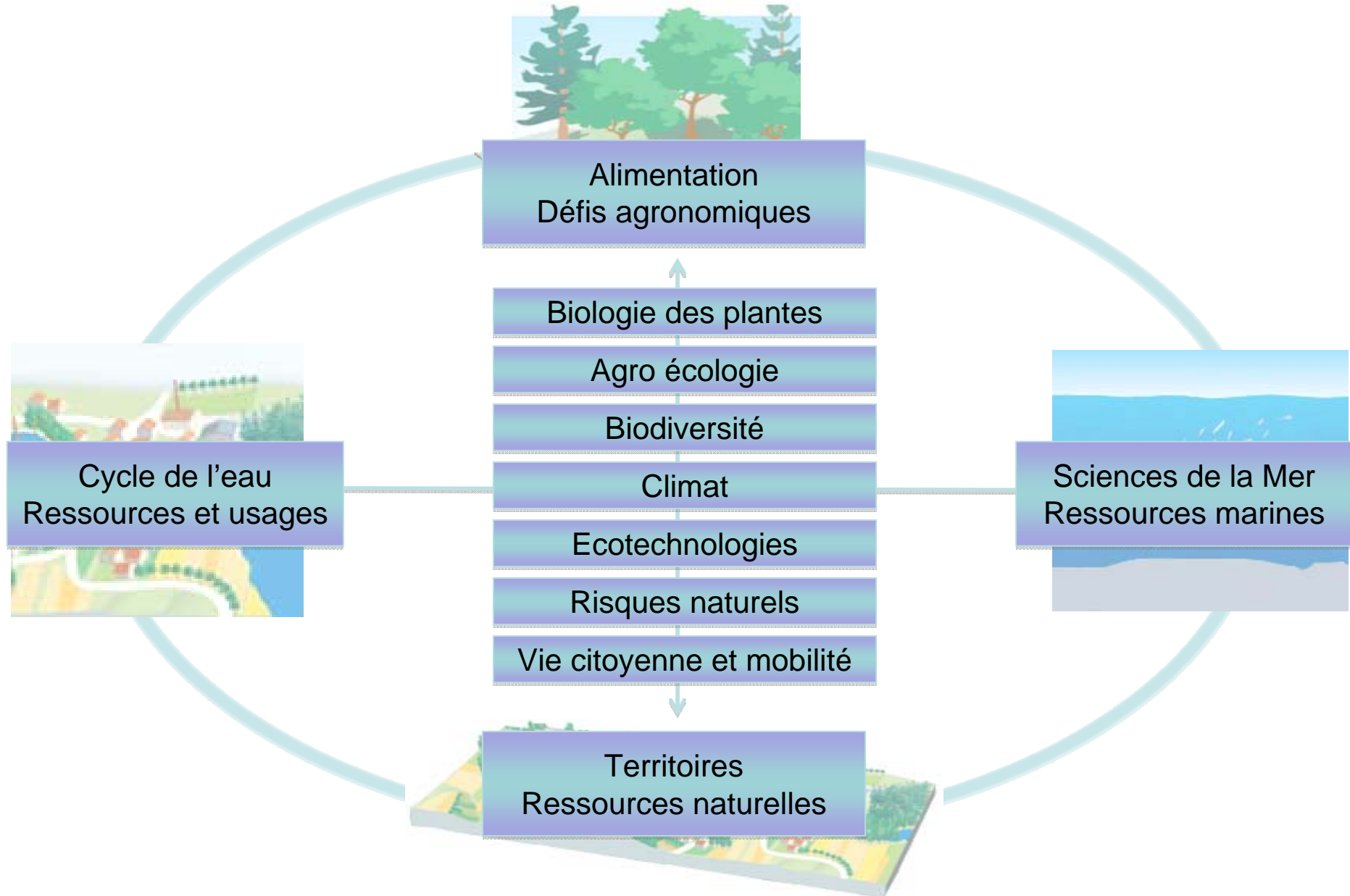
par Valérie Pécresse,  
Ministre de l'Enseignement supérieur et de la Recherche

Mardi 9 février 2010

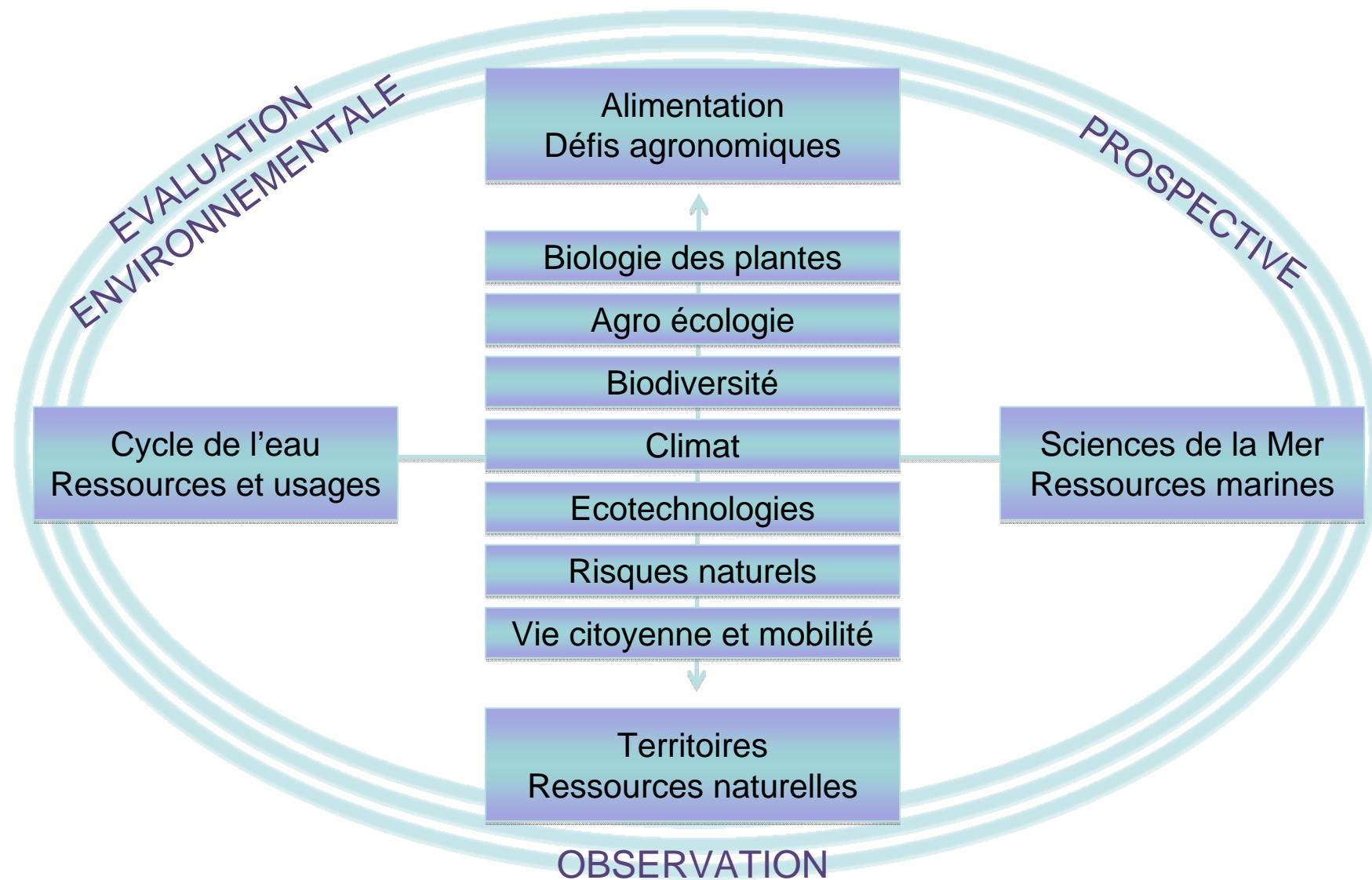
# Recherche environnementale : société et écosystème



# “Alimentation, Eau, Climat, Territoires” : les défis de l’Environnement



# AllEnvi : 11 groupes thématiques et 3 groupes transversaux



# AllEnvi Priorités et plan d'action



énergie atomique • énergies alternatives



Conférence des présidents d'université  
L'université est une chance. Saïssions-la



Ifremer



1. **Assurer la coordination stratégique et opérationnelle d'une recherche systémique pour l'environnement et renforcer sa visibilité**, tant au plan national, en métropole et Outre-mer, qu'au plan européen
2. **Coordonner la fonction programmatique** des opérateurs pour élaborer les **priorités scientifiques traduisant les grandes orientations nationales** qui seront proposées au Gouvernement et aux agences de financement
3. Pour ce faire, **mettre en place et coordonner des Groupes thématiques** pour chacun des domaines d'action identifiés
4. **Soutenir et organiser des programmes conjoints cofinancés sur des thèmes « d'émergence »** soutenant (ou suscitant) des projets interdisciplinaires de type innovant
5. **Renforcer la synergie entre opérateurs de recherche, universités, écoles et acteurs du monde économique** autour des priorités nationales, notamment en termes d'innovation et de valorisation
6. **Favoriser et renforcer**, sur les thématiques d'intérêt pour l'Alliance, les **collaborations avec les pays du Sud**, en lien avec l'AIRD
7. **Assurer la cohérence et le pilotage d'ensemble** des dispositifs relevant des **Systèmes d'observation, d'expérimentation et de recherche en Environnement (SOERE)**
8. **Conduire ou intégrer les exercices de prospective** relevant de son champ d'action

# AllEnvi Organisation

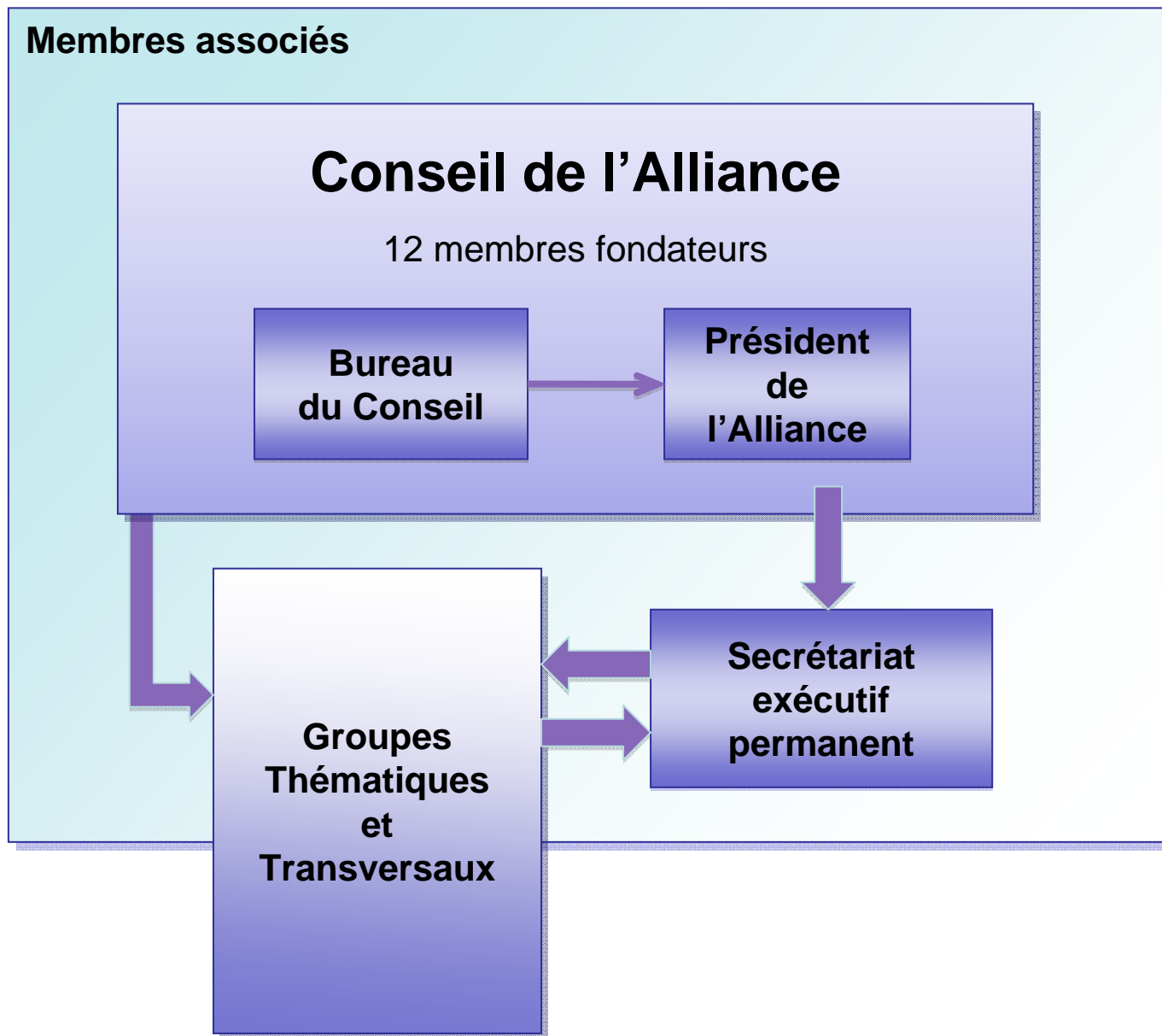
## Membres associés



énergie atomique • énergies alternatives



Ifremer



Lancement de l'Alliance de recherche pour l'Environnement AllEnvi – 9 février 2010



MUSÉUM NATIONAL  
D'HISTOIRE NATURELLE



energie atomique • energies alternatives



# AllEnvi

Adresses mail : [president@allenvi.fr](mailto:president@allenvi.fr)  
[secretariat@allenvi.fr](mailto:secretariat@allenvi.fr)



Lancement de l'Alliance de recherche pour l'Environnement AllEnvi – 9 février 2010